

# 君子兰组织培养获得再生植株的简报

吉林省农科院大豆所细胞培养室

君子兰是名贵的观赏植物。正常君子兰要3~5年才能开花结实，一般要异花授粉，难以保持种性。我们企图通过组织培养的方法，培养君子兰植株的外植体诱导不定芽，以期短时间内不用种子获得大量苗，解决君子兰名贵品种保持种性和快速繁殖问题。1983年摸索君子兰组织培养适宜的培养基和外植体，从茎尖切块，经培养获得具有三片叶片，有根的完整植株。

供试材料主要是垂笑、黄技师、胜利三个品种；试验了MS、B<sub>5</sub>、ER、SH、White等添加不同激素、生长素等15种培养基；分五次接种，共接683瓶；外植体包括叶、心叶、叶鞘、根尖、休眠芽、侧芽、茎尖、花蕾等八个部分。结果共获得68个芽体，这些芽体大部分来自茎尖，叶鞘只占17%，花蕾也有根和小芽。经过多种分化培养基的摸索，目前已获得6株苗。其中一株已有三片叶片，生长健壮，有一条粗根；另一株有2条根，二片小叶；其他4株亦有2~3片叶片，尚未见根。这些植株均是由MS培养基诱导出来的，苗多来自“胜利”品种。（图版见封底）

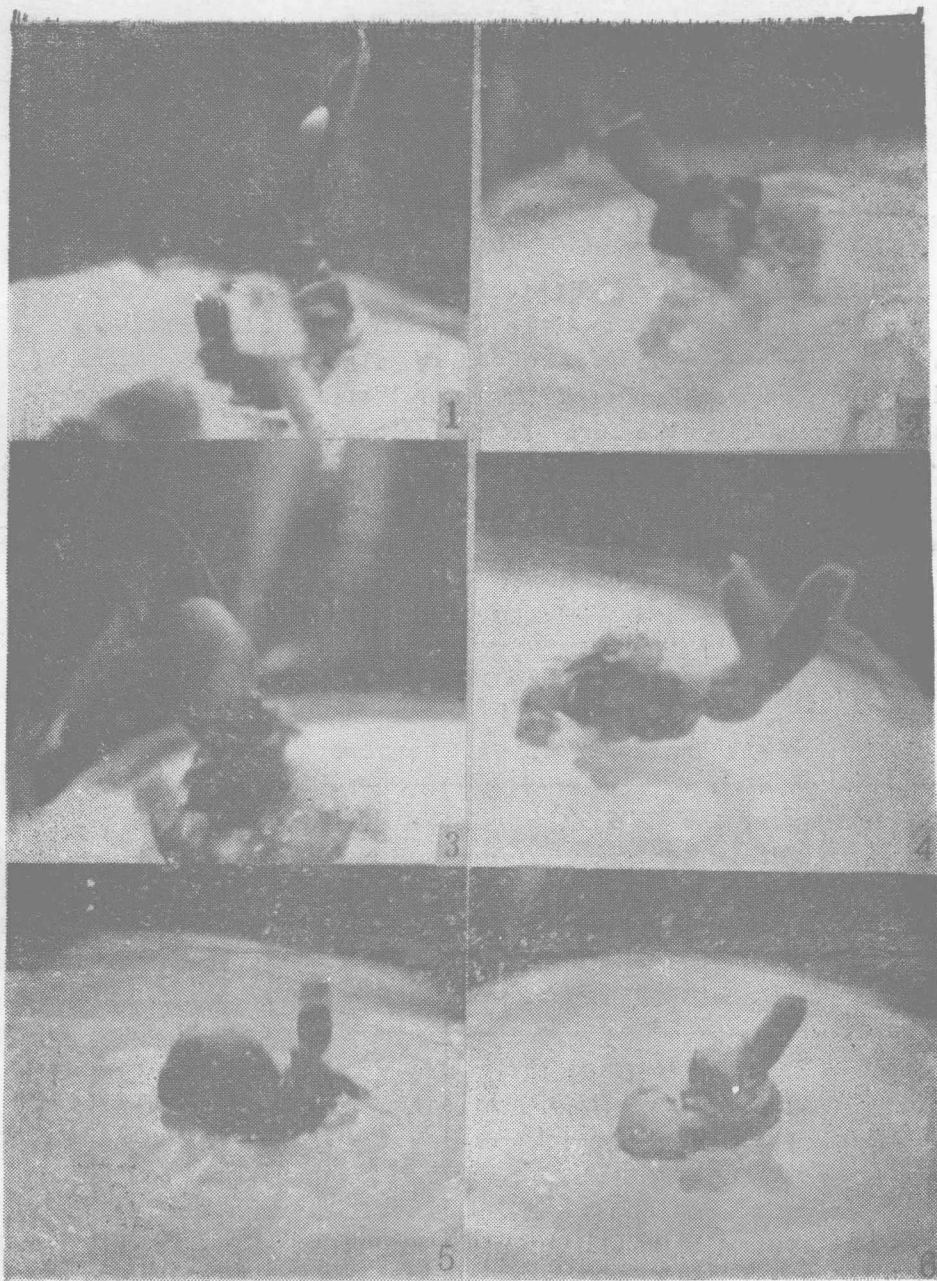


图1、第一株，三片叶，一条粗根；图2、第二株，二片叶，二条根；  
图3~6、第三、四、五、六株，分别为三片、二片、二片、一片叶子。

# 吉林农业科学

(季刊)

1984年 第1期 (总第34期)  
吉林省报刊登记证第317号

主 办：吉林省农业科学院  
编辑出版：《吉林农业科学》编委会  
印刷装订：吉林省农业科学院印刷厂  
订 阅 处：吉林省农业科学院情报室  
地址：吉林省怀德县公主岭镇

1984年3月出版

内部刊物

定价0.50元